

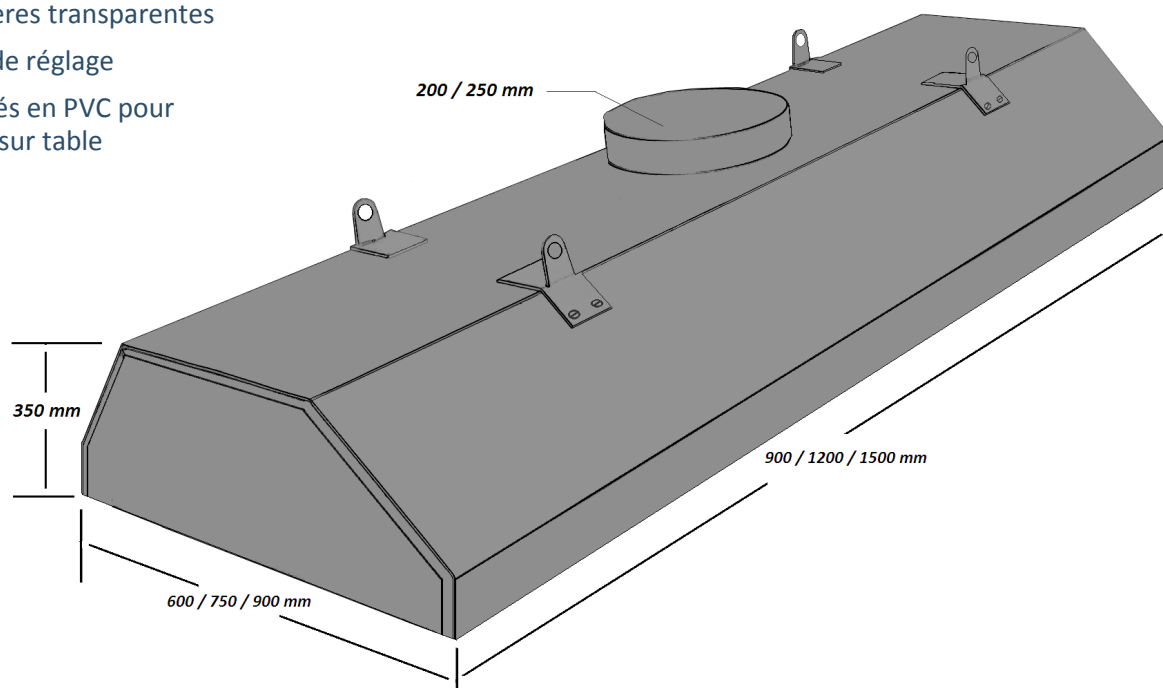
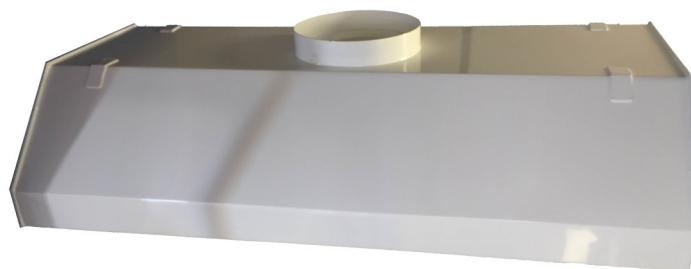


## HOTTES CENTRALES

- Matière: PVC
- Couleurs: Gris, noir ou Blanc
- Ø sortie: 200 ou 250 au choix

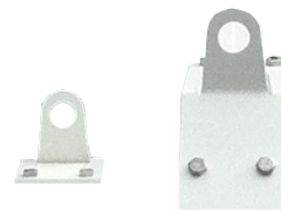
### En option:

- 4 Attaches de suspension ou 2 barres de fixation plafond
- Bandes à lanières transparentes
- Registre plat de réglage
- Support 3 cotés en PVC pour hotte à poser sur table



Références	Largeur (mm)	Longueur (mm)	Hauteur (mm)	Ø Sortie (mm)
H-PVC.C600900		<b>900</b>		
H-PVC.C6001200	<b>600</b>	<b>1200</b>	350	200 ou 250 au choix
H-PVC.C6001500		<b>1500</b>		
H-PVC.C750900		<b>900</b>		
H-PVC.C7501200	<b>750</b>	<b>1200</b>	350	200 ou 250 au choix
H-PVC.C7501500		<b>1500</b>		
H-PVC.C900900		<b>900</b>		
H-PVC.C9001200	<b>900</b>	<b>1200</b>	350	200 ou 250 au choix
H-PVC.C9001500		<b>1500</b>		

Les 4 attaches permettent de suspendre par des câbles en acier ou des chaînes votre hotte n'importe où sous votre plafond.



#### FIXATION POUR HOTTE CENTRALE

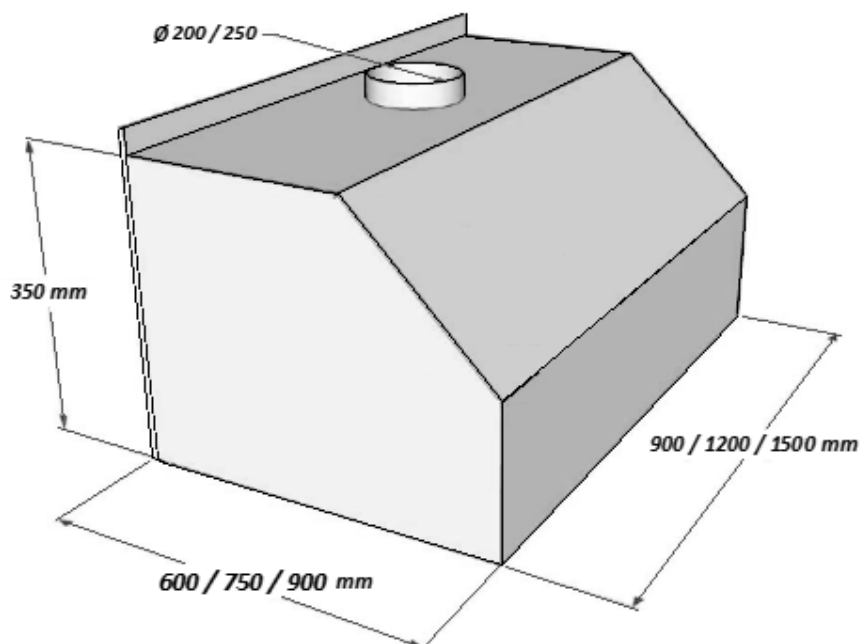
H-4AS	4 attaches de suspension
H-2BF	2 barres de fixation plafond

## HOTTES MURALES

- Matière: PVC
- Couleurs: Gris, noir ou Blanc
- Ø sortie: 200 ou 250 au choix

### En option:

- 4 Attaches de suspension ou 2 barres de fixation plafond
- Bandes à lanières transparentes
- Registre plat à guillotine de réglage
- Support 3 cotés en PVC pour hotte à poser sur table



Références	Largeur (mm)	Longueur (mm)	Hauteur (mm)	Ø Sortie (mm)
H-PVC.M600900		900		
H-PVC.M6001200	600	1200	350	200 ou 250 au choix
H-PVC.M6001500		1500		
H-PVC.M750900		900		
H-PVC.M7501200	750	1200	350	200 ou 250 au choix
H-PVC.M7501500		1500		
H-PVC.M900900		900		
H-PVC.M9001200	900	1200	350	200 ou 250 au choix
H-PVC.M9001500		1500		



# Les options

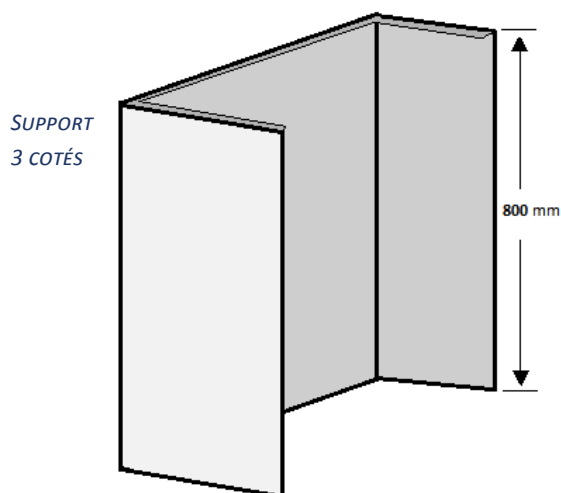


BANDEAU À LANIÈRES EN PVC SOUPLE TRANSPARENT		
Références	Longueur (mm)	Hauteur (mm)
H-BPVCT600	600	800
H-BPVCT750	750	
H-BPVCT900	900	
H-BPVCT1200	1200	
H-BPVCT1500	1500	
H-LPVCT	1000	

Le bandeau à lanières peut être installé sur un seul côté, pour une hotte murale par exemple (voir ci-contre). Mais vous avez la possibilité de le mettre sur autant de côtés que vous le souhaitez. Par exemple les 4 côtés pour une hotte centrale.

Deux encoches en haut sur les côtés permettent d'accrocher votre bandeau pour faciliter vos manipulations sous la hotte.

Les lanières sont conçues en PVC souple transparent. Elles sont fixées par des vis inox sur le bandeau et se remplacent facilement lorsqu'elles commencent à s'user. (Lanière PVC souple longueur 1m Réf: H-LPVCT)



SUPPORT 3 COTÉS POUR HOTTE À POSER SUR TABLE			
Références	Largeur (mm)	Longueur (mm)	Hauteur (mm)
H-UPVC600900	600	900	800
H-UPVC6001200		1200	
H-UPVC6001500		1500	
H-UPVC750900	750	900	
H-UPVC7501200		1200	
H-UPVC7501500		1500	
H-UPVC900900	900	900	
H-UPVC9001200		1200	
H-UPVC9001500		1500	

Le support 3 cotés est réalisé en PVC. De hauteur standard 80cm, il permet de poser votre hotte sur une table ou une pailleasse. Il est possible comme la photo au dessus de venir ajouter un bandeau en façade pour une fermeture totale de votre hotte.



**REGISTRE PLAT À GUILLOTINE (RÉGLAGE MANUEL)**  
H-REGPPVC



**Besoin d'aide pour déterminer le ventilateur et votre réseau ?**  
[CONTACTEZ-NOUS](#)