



## V-Gard 500

Le V-Gard 500 est le casque industriel le plus performant du marché.

Avec sa calotte en ABS haute qualité, sa coiffe textile confortable & son design élégant, il offre un excellent niveau de protection et de perception. Il est parfaitement adapté aux travaux en extérieur (services, travaux publics) ou sur les sites pétrochimiques ou métallurgiques.

### Points forts

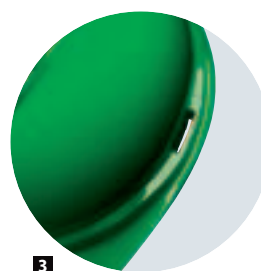
- 1 Calotte en ABS ventilée pour optimiser la circulation d'air ou non ventilée
- Design élégant
- 2 Rainures latérales 30 mm pour une intégration optimale d'accessoires de protection auditive
- 3 Gouttière intégrée pour les travaux d'extérieurs
- 4 Ventilation pour un confort accru



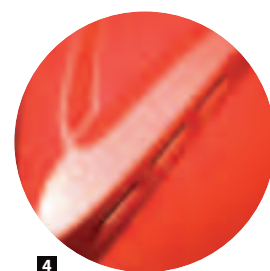
1



2



3



4

*Protection de la tête MSA ... Votre tête mérite le meilleur!*

**MSA**  
The Safety Company



## Caractéristiques

<b>Matière calotte</b>	ABS Hautes Performances (Acrylonitrile Butadiène Styrene)
<b>Ventilation</b>	Disponible en version ventilée ou non ventilée
<b>Harnais</b>	Staz-On : 4 points, Bandeau frontale textile Fas-Trac : 4 points, Bandeau frontale textile avec crémaillère (ratchet)
<b>Taille</b>	52 – 64 cm (Fas-Trac), 52 – 62 cm (Staz-On)
<b>Poids</b>	400 g (avec Harnais Fas-Trac)
<b>Couleurs</b>	Blanc, Jaune, Vert, Bleu, Rouge, Orange, Gris, Noir
<b>Rainures latérales</b>	Standard, 30 mm
<b>Certifications</b>	CE selon EN 397 Exigences optionnelles : -30 °C, LD, MM, 440 Vac (non ventilée uniquement)

## Références

La gamme de casque V-Gard utilise un système spécifique de codification pour permettre à chaque configuration de disposer d'une référence dédiée.

<b>GV</b>	<b>X</b>	<b>X</b>	<b>X</b>	<b>-</b>	<b>X</b>	<b>0</b>	<b>0</b>	<b>0</b>	<b>X</b>	<b>X</b>	<b>0</b>	<b>-</b>	<b>YYY</b>
<b>Calotte</b> 4. V-Gard 500 ventilé 5. V-Gard 500 non ventilé	<b>Couleur</b> 1. Blanc 2. Jaune 3. Rouge 4. Vert 5. Bleu 6. Orange 7. Gris 8. Noir	<b>Harnais</b> 1. Staz-On 2. Fas-Trac 3. Staz-on avec bandeau frontal en cuir 4. Fas-Trac avec bandeau frontal en cuir	<b>Jugulaires</b> 0. Sans 1. 2 pts, maillée 2. 2 pts, élastique						<b>Support de lampe</b> 0. Sans 1. Support de lampe	<b>Stickers</b> 0. Aucun 1. Droit, jaune 2. Droit, orange 3. Droit, gris 4. Courbé, jaune 5. Courbé, orange 6. Courbé, gris			<b>Configuration Logo</b> 000. Pas de logo YYY. Spécifique  1 code logo par configuration de logo sur le casque (jusqu'à 4 logos sur la calotte)

## Options & accessoires

<b>Accessoires de confort – Jugulaires</b>	<b>B0258213</b> <b>1</b>	Jugulaire 2 pt, maillée
	<b>B0259378</b>	Jugulaire 2 pt, élastique
	<b>10006280</b>	Bandeau tour de tête jetable (lot de 10 pièces)
	<b>802439</b>	Cagoule de protection contre le froid, Zero Hood (ignifugé)
<b>Protection faciale</b>	<b>SOR60020</b>	Porte-visière (pour visière grillage ou polycarbonate)
	<b>SOR60022</b>	Attache-visière pour casques sans coquilles, 30 mm
	<b>SOR60040</b>	Visière Polycarbonate (20 cm)
	<b>SOR60041</b> <b>2</b>	Visière Polycarbonate (16 cm)
	<b>SOR60043</b>	Visière Polycarbonate (20 cm) – Arc électrique
	<b>SOR60060</b> <b>3</b>	Visière grillagée (métal)
	<b>Nous consulter</b>	Pour les autres types de protection faciale
<b>Protection Auditive</b>	<b>10087437</b>	Coquilles anti-bruit left/RIGHT, LOW, Jaune
	<b>10087428</b> <b>4</b>	Coquilles anti-bruit left/RIGHT, MEDIUM, Jaune
	<b>Nous consulter</b>	Pour les autres types de protection auditive
<b>Support de lampes</b>	<b>A configurer*</b> <b>5</b>	Support plastique
<b>Stickers retro-réfléchissants</b>	<b>A configurer*</b> <b>6</b>	2 formes, 3 couleurs
<b>Personnalisation</b>	<b>A configurer*</b> <b>7</b>	Logoing sur 4 emplacement, Taille Maximum: 60 x 90 mm

\*A configurer: inclus dans les références de casques (cf. codification au dessus).

Ceci un extrait de notre gamme d'accessoires. Pour découvrir l'ensemble de notre offre, contactez nous.



1



2



3



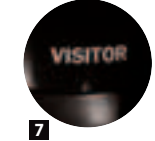
4



5



6



7